

## 50 Jahre KLAFS Schweiz



Seit 1972 prägt KLAFS die Schweizer Saunakultur massgeblich mit. Hohe Servicequalität, Know-how und Pioniergeist zeichnen das Unternehmen aus.

### KLAFS Schweiz – Pionierin der Schweizer Saunakultur seit 1972

Alles begann mit Erich Klafs, der die erste Sauna für private Haushalte in den 50er-Jahren in Deutschland entwickelte. Sein Ziel war es, die Sauna als Gesundheitsförderung und zur Prophylaxe unter das Volk zu bringen. Bereits 20 Jahre später interessierte sich ein kleiner Schweizer Schwimmbad- und Wellnessanbieter aus Zug für die Saunen von Erich Klafs und wurde zum exklusiven Vertriebspartner in der Schweiz auserkoren. 1972 wurde daraus die KLAFS AG Schweiz gegründet. Zu dieser Zeit war der Saunaverkauf hierzulande noch ziemlich ungewöhnlich. KLAFS prägte die Schweizer Saunakultur massgeblich mit, die seit dem Wellnessboom in den 90er-Jahren und insbesondere seit der Coronakrise weiter wächst.

Was als Zwei-Mann-Betrieb begann, entwickelte sich zum heutigen KLAFS-Team mit über 40 Mitarbeitenden. Caroline Wüest, die erfahrene Wellnessexpertin führt seit 10 Jahren erfolgreich das in Zug ansässige Unternehmen. Das Team aus Fachberatern, Innenarchitektinnen, Technikern, Schreincrn und Projektmanagerinnen kümmert sich um die gesamte Abwicklung – von der Planung und Beratung über den Innenausbau bis zur Inbetriebnahme.

Hohe Servicequalität, Know-how und Pioniergeist zeichnen das Unternehmen aus. Vom kleinen privaten Saunatraum bis hin zum luxuriösen Hotel-Spa realisiert KLAFS alles, was man sich vorstellen kann. Zu den Kunden zählen namhafte Hotels wie das Alpine Design Resort Bergwelt Grindelwald, das Dolder Grand in Zürich, das Beau-Rivage Palace in Lausanne oder der Wellnessbereich der neueröffneten Fortyseven Wellness-Therme in Baden. Dazu kommen unzählige private Wellnessanlagen. Die schweizweiten KLAFS Showrooms geben einen guten Einblick in das breite Sauna-, Dampfbad- und Infrarotkabinen-Sortiment von KLAFS.

### **Produktinnovation**

Mit der Sauna S1 hat KLAFS 2016 eine Weltneuheit lanciert. Die erste Sauna, die sich auf Knopfdruck ganz klein macht, so wie das Zoom-Objektiv einer Kamera, und innert 20 Sekunden zur vollwertigen Sauna ausgefahren werden kann. Mit der Sauna S1 hat KLAFS bewiesen, dass Wellness im eigenen Wohnraum nicht mehr unbedingt eine Frage von Quadratmetern ist.

Durch ihr Konstruktionsprinzip findet die S1 in jedem Zuhause ihren Platz. Im ruhenden Zustand misst sie mit einer Tiefe von 60 cm nicht mehr als ein normaler Wandschrank, lässt sich aber auf Knopfdruck zu einer vollwertigen Sauna ausfahren. Sie macht aus einem Bade-, Gäste- oder Arbeitszimmer eine hochwertige und wirkungsvolle Wellnessoase. Bereits acht wichtige Auszeichnungen hat die Sauna S1 errungen.

Abgerundet wird das Saunaerlebnis neuerdings mit den bequemen Saunakissen und -matten MOLLIS. Mehr als zwei Jahre haben die Spezialisten von KLAFS in die Entwicklung investiert. Die Oeko-Tex-zertifizierten Saunatextilien «Mollis», dem lateinischen Adjektiv für «weich» und «behaglich» entlehnt, bieten einen erhöhten Hygienestandard durch ihr Innenleben mit sogenanntem 3D-Abstandsgewirk. Da sie luftdurchlässig und leicht sind, werden die waschbaren Textilien nicht als heiss empfunden und nehmen auch keine Feuchtigkeit,

Schweiss und damit Bakterien auf. Die Basis der Bezüge ist die nachhaltig produzierte Lyocell-Faser, die in ihrer Herstellung um ein Vielfaches ressourcen- und umweltschonender ist als Baumwolle.

### Jubiläumssauna Swiss Edition

Zum 50-jährigen Jubiläum hat KLAFS eine spezielle Swiss-Edition-Sauna entwickelt. Die zum Selbstaufbau geeignete Sauna EASY lässt keine Wünsche offen und überzeugt mit der hochaufgelösten Bergpanorama-Aussenverkleidung. Wie bereits die Sauna S1 gehört auch das Saunamodell EASY in die Urban Line von KLAFS. Diese richtet sich speziell an Saunaliebhaberinnen und -liebhaber, die wenig Platz zur Verfügung haben oder nicht wissen, wann der nächste Umzug bevorsteht. In wenigen Stunden sind die präzise vormontierten Elemente unkompliziert zusammengebaut – und bis zu einer Saunagrösse von 2 x 1,4 Metern kann die Sauna an eine normale 230-V-Steckdose angeschlossen werden.

### Bildmotive

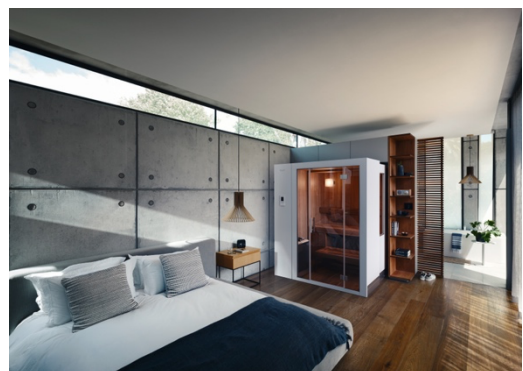
#### Bild 1: Mitarbeiterfoto Collage

Das 40-köpfige KLAFS-Team bestehend aus Innenarchitektinnen, Technikern, Schreibern und Projektmanagerinnen kümmert sich um die gesamte Projektabwicklung – von der Planung und Beratung über den Innenausbau bis zur Inbetriebnahme.



#### Bild 2: Sauna S1

Mit der Sauna S1 hat KLAFS 2016 eine Weltneuheit lanciert. Die erste Sauna, die sich auf Knopfdruck ganz klein macht, so wie das Zoom-Objektiv einer Kamera, und innert 20 Sekunden zur vollwertigen Sauna ausgefahren werden kann.



### Bild 3: Sauna EASY Swiss Edition

Zum 50-jährigen Jubiläum hat KLAFS eine spezielle Swiss-Edition-Sauna entwickelt. Die zum Selbst-aufbau geeignete Sauna EASY lässt keine Wünsche offen und überzeugt mit der hochaufgelösten Bergpanorama-Aussenverkleidung.



### Bild 4: MOLLIS® Saunatextilien

Abgerundet wird das Saunalerlebnis mit den bequemen und hohen hygienischen Standards genügenden Saunakissen und -matten MOLLIS. Mehr als zwei Jahre haben die Spezialisten von KLAFS in die Entwicklung investiert.



**Bilddownload:** <https://1137031211.draco0n.cloud/public/download-shares/i0UYG6lBkcm5UIQwfOxJTxVwvddh44fk>

### Bildquelle: KLAFS AG

Abdruck der Bilder honorarfrei unter Nennung der Bildquelle.