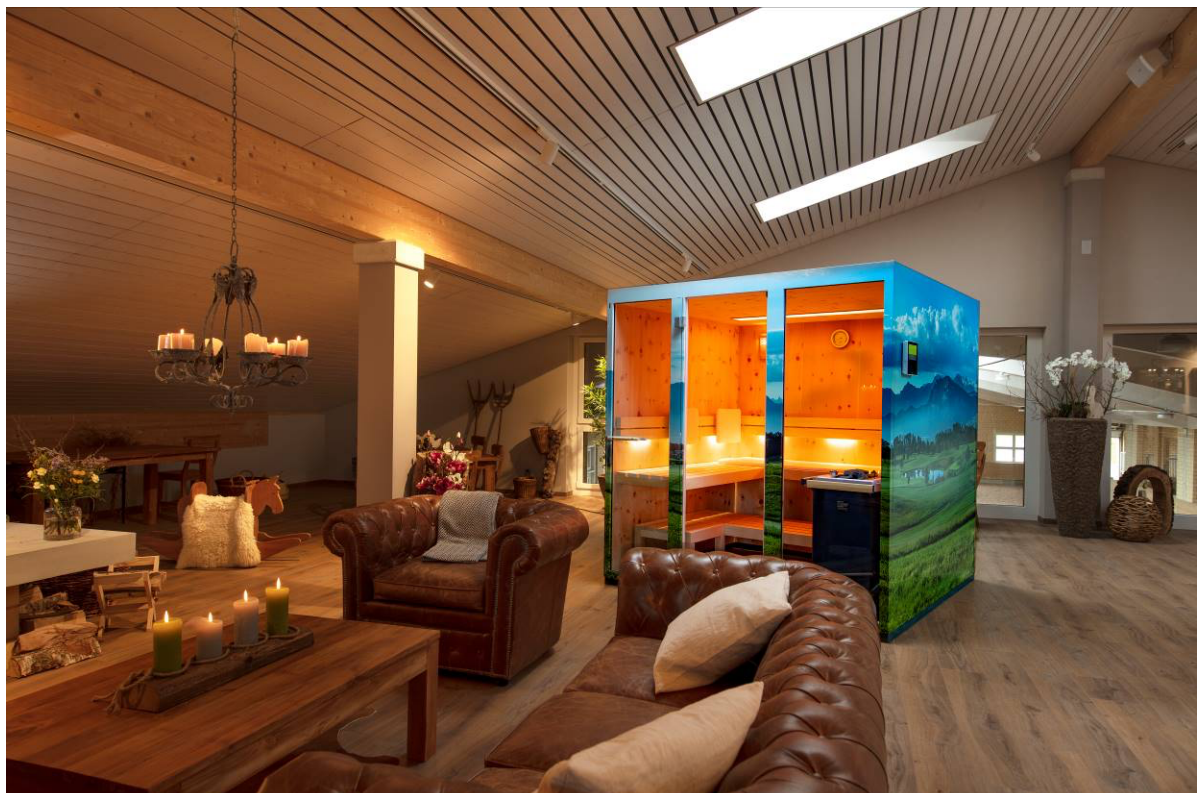


SAUNA EASY IN DER SWISS EDITION

EINE ODE AN DIE 50-JÄHRIGE FIRMENGESCHICHTE VON KLAFS



Zum 50-jährigen Jubiläum von KLAFS Schweiz hat sich das 40-köpfige Team mit Sitz in Baar ZG etwas Spezielles einfallen lassen. Die Sauna EASY wurde in ein 360° Schweizer Bergpanorama gepackt.

EASY im Selbstaufbau

Mit der Sauna EASY gibt KLAFS eine Antwort für all jene, die nicht auf den Wellness-Faktor zuhause verzichten wollen – auch wenn sie womöglich wenig Platz haben oder nicht wissen, wann der nächste Umzug bevorsteht. Dank vormontierter Technik ist die EASY auf Wunsch völlig unkompliziert selbst auf- und bei Bedarf eben auch wieder abzubauen. Die neuartige Bauweise mit grossen Elementen, die KLAFS bereits ab Werk mit allen notwendigen und optionalen technischen Installationen bestückt, hat auch handfeste

praktische Vorzüge: Sie macht die Montage nicht nur kinderleicht, sondern auch viel schneller als bei einer herkömmlichen Sauna zum Selbstaufbau, bei der der puzzleartige Zusammenbau sowohl mühsam und fehleranfällig ausfallen kann. Das hinter dieser völlig neuen Saunabauweise stehende Konstruktionsprinzip, die sogenannte Frame Stability Construction (FSC), setzt KLAFS schon seit einiger Zeit erfolgreich ein – und zwar bei der vielfach preisgekrönten Sauna S1. Die FSC ist ein extrem stabiler Wandaufbau, der 40 Prozent leichter ist als der einer herkömmlichen Sauna. Trotzdem macht diese Konstruktion, wie umfangreiche Testreihen gezeigt haben, selbst hohe Temperatur- und Feuchtigkeitsschwankungen mühelos mit. Zudem ist das Saunaklima genauso angenehm wie bei den traditionellen Konstruktionen.

Maximaler Saunagenuss

Wenn wir schon vom Saunaklima sprechen: In allen Varianten der EASY sorgt der FERRO, ein Standofen der neuesten Generation, für kurze Aufheizzeiten, gleichmässige Wärmeverteilung und kräftige Aufgüsse. Natürlich gibt es auch diese neue Ofen-Generation von KLAFS mit der einzigartigen, patentierten SANARIUM®-Funktion für fünf unterschiedliche Badeformen in einer Kabine: klassische Sauna, Warmluftbad, Tropenbad, Aromabad und Softdampfbad.

Mit seinem modernen, klaren und hochwertigen Design passt der Saunaofen FERRO auch optisch perfekt zur leichtfüssigen Formensprache dieses jüngsten urbanen Saunakonzeptes von KLAFS.

Farbliche und wohnliche Akzente setzt das sogenannte Softboard – ein weiches, anschmiegsames Kopf- und Rückenstützelement, das KLAFS in mehreren Farben anbietet. Es ist eng mit der neuen Kissen- und Mattenserie MOLLIS verwandt, die das Saunabaden noch behaglicher macht.

Individualisierung erwünscht

Vor allem durch die flexiblen Grundrisse und die Gestaltungsvielfalt steht die Sauna EASY ganz in der Tradition von KLAFS. Denn es gibt sie in zahlreichen Grössen beziehungsweise Grundrissen und mit diversen Aussen- und Innenverkleidungen sowie auf Wunsch mit Glasfront.

Neu kann die Aussenverkleidung der Sauna 100% individualisiert werden. Ob ein Foto von den Liebsten oder eine imposante Naturaufnahme – die mit einem ganz persönlichen Motiv beklebte Sauna weckt beim Anblick Erinnerungen und schenkt ein Lächeln. Zum 50-Jahre-Jubiläum präsentiert KLAFS die Sauna EASY Swiss Edition mit einem atemberaubenden Bergpanorama aus der Zentralschweiz. Der Fotograf Peter Hofstetter hat die einmalige Landschaft exklusiv für KLAFS vom Golfplatz in Meggen LU abgelichtet. Heimat pur.

Bildmotive

Bild 1:

Zum 50-Jahre-Jubiläum präsentiert KLAFS die Sauna EASY mit einem atemberaubenden Bergpanorama aus der Zentralschweiz. Heimat pur.



Bild 2:

Die folierte Aussenverkleidung der Sauna EASY bietet nebst dem Saunavergnügen auch ein tolles raumgestalterisches Element.



Bild 3:

In der Sauna EASY muss auf nichts verzichtet werden. Der kompakte Standofen FER0 fügt sich mit seinem zurückhaltenden Design harmonisch in die Sauna ein und macht intensive Saunaaufgüsse möglich.



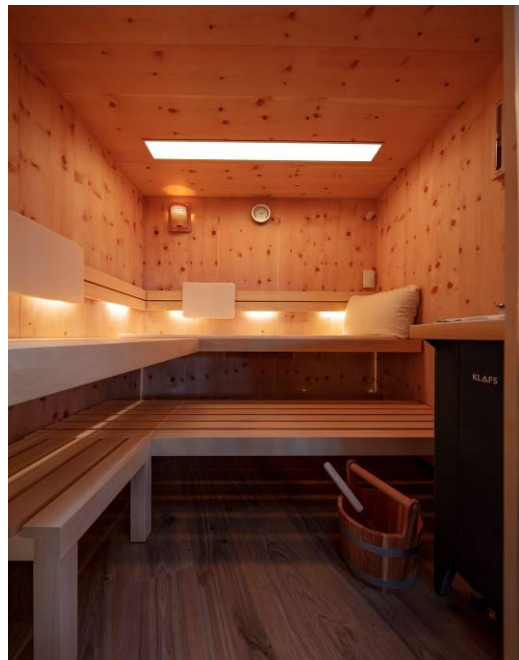
Bild 4:

Die EASY sieht nicht nur schick aus – die neuartige Bauweise mit grossen Elementen, die KLAFS bereits mit allen technischen Installationen versieht, hat auch handfeste praktische Vorzüge: Sie macht die Montage nicht nur kinderleicht, sondern auch viel schneller als bei einer herkömmlichen Sauna zum Selbstaufbau.



Bild 5:

Die hochwertige Innverkleidung in Arve und die stimmungsvolle Beleuchtung mit LED-Farblicht und indirekter Rückenlehnenbeleuchtung sorgen bereits beim Anblick für Entspannung und Wohlbefinden. Und mit den weichen Mollis-Saunamatten und Softboards für den Rücken ist für maximalen Saunakomfort gesorgt.



Bilder Download: <https://1137031211.dracocon.cloud/public/download-shares/3lvP4JyYTrmA9i9UpqI05c8yaLmYh6P5>

Bildquelle: KLAFS AG

Abdruck honorarfrei unter Nennung der Bildquelle.