

Ein ästhetisches Kunsterlebnis – die neue private Wellnessoase von KLAFS

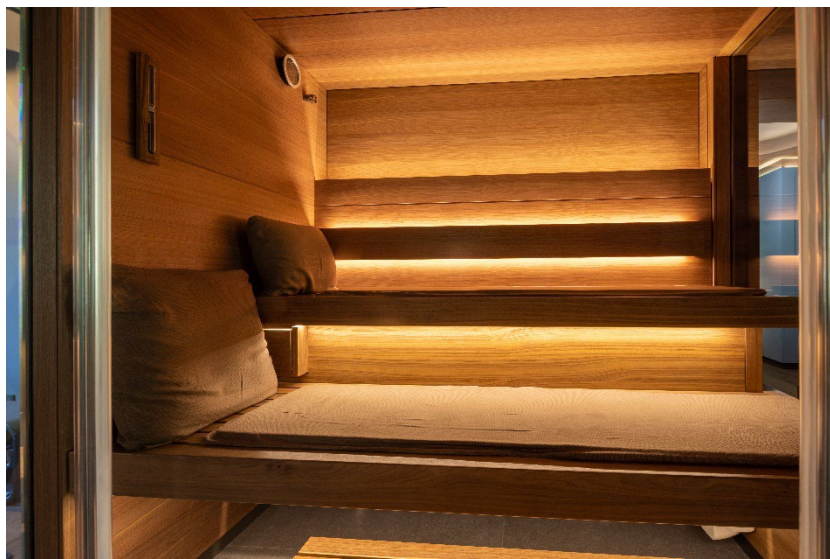


Die Sauna hat sich in den letzten Jahrzehnten von einer finnischen Tradition zum globalen Wellness-Trend und Sinnbild des persönlichen Rückzugsortes für Gesundheit und Wohlbefinden entwickelt. Wellnessbereiche dienen heute weit mehr als der Entspannung, sie sind der Ausdruck von Perfektion und Ästhetik. Die neue private Wellnessoase von KLAFS zeigt diese Anmutung von Wohnlichkeit auf einzigartige Weise. Hier vereinen sich Farbe, Material, Ausführung und Kunstobjekte zu einem harmonischen Gesamtkunstwerk. KLAFS – Marktführer für Sauna, Wellness und Spa – hat diese Wellnesszone in ein formvollendetes Meisterstück verwandelt. Entstanden ist ein unverwechselbares Spa-Design, das mit seinem eigenen Stil die Bauherren begeistert und ein einzigartiges Lebensgefühl widerspiegelt. Der Premiumhersteller zeigt mit diesem Projekt erneut, dass er mit massgeschneiderten Lösungen einen einzigartigen, individuellen Wellnesstraum erfüllen kann.

Sauna SHAPE: sportliche Eleganz kunstvoll inszeniert

Wie nah Kunst und KLAFS im wahrsten Sinne beieinander liegen, wird in dem neu gestalteten, Wellnessbereich eines Bauherren-Paares aus Frankfurt am Main deutlich: So ist dieses neue private Spa mehr als nur ein funktionaler Raum – er ist ein Ort der Erholung und der harmonischen Symbiose aus Kunst, Design und Funktion. Ein Ruheort, dem kunstvolle Akzente eine ganz eigene besondere Atmosphäre verleihen. „Der Bauherrschafft war es wichtig, eine Wohlfühloase mit eigenem Charakter zu

schaffen und diese auch bewusst als gestalterisches Highlight im Gesamtkonzept zu verankern. Und das ist uns wunderbar gelungen“, erklärt der Frankfurter Architekt Jochen von Landwüst, der für die Gestaltung des neuen Wellnessbereichs



verantwortlich war. So entwickelte sich das exklusive Privat-Spa mit der Ganzglas-Sauna SHAPE schnell zum Blickfang und Herzstück für gesunde Erholung. Der futuristisch elegante Look und das Zusammenspiel von Materialien, Farben und Beleuchtung schaffen ein sehr persönliches und intimes Ambiente. Hier trifft warmes, gemütliches Nussbaumholz auf indirekte Beleuchtung und korrespondiert eindrucksvoll mit den Kunstobjekten des Hauses.

Glas als Vermittler zwischen Kunst und Entspannung

Die exklusive Auswahl von Materialien und die Ausstattungsdetails schaffen eine angenehme Raumtiefe, die dank des hohen Glasanteils der Sauna sehr offen und transparent wirkt. Das Zusammenspiel der gestalterischen Elemente verleiht der Sauna ein hohes Mass an sportlicher Extravaganz und passt damit ausgezeichnet zu den weiteren Annehmlichkeiten dieser Spa-Landschaft: So wurde direkt neben der Sauna ein Gym- und Yogabereich geschaffen, sodass man nach einem anstrengenden Workout direkt die wohltuende Wärme geniessen kann, um den Körper sanft zu regenerieren. Eine Doppeldusche für den Frischekick sowie die freistehende Badewanne runden die Gestaltung ab.



— 90 °C

— 60 °C

Der Blick aus der Sauna fällt auf die verschiedenen Kunst-Exponate und die hinterleuchteten walnussgetäfelten Flächen des angrenzenden Bades. Die Transparenz der über Eck führenden Glasfront lässt damit nicht nur viel Licht in die Saunakabine, die architektonische Einheit des Wellnessbereichs wird durch die offene Gestaltung eindrucksvoll erlebbar gemacht. „Wir verspüren Wohlempfinden für Körper und Geist“, ist sich das Bauherren-Paar einig. Während des entspannenden Saunagangs eröffnet sich eine visuell-sinnliche Welt, die nicht nur einen wohltuenden Effekt der Ruhe verströmt, sondern das Saunabad um ein formvollendetes Erlebnis bereichert.

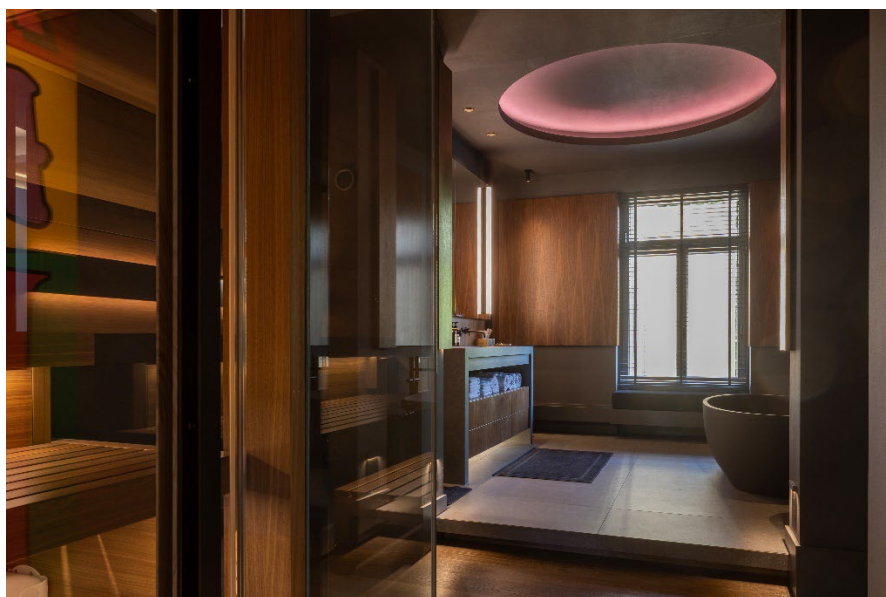
Die Sauna als Ort der Inspiration

— 40 °C

Der Wellnessbereich zeigt auf eindrucksvolle Weise, dass die Saunakultur weit mehr als nur eine physische Erfahrung ist. Wenn Wellness- und Handwerks-Know-how zu wohnlichen Kunstwerken verschmelzen, entsteht ein Ort mit Strahlkraft. KLAFS fertigt Premium-Saunen und verwandelt jeden Spa-Bereich in ein faszinierendes Erlebnis-Refugium. Dank der Innovationskraft, Designexpertise und dem hohen Anspruch von KLAFS, individuelle Raumkonzepte der Erholung zu schaffen, ist erneut ein privates Spa entstanden, in dem der Saunagang zur ästhetischen Reise wird. Diese perfekte Harmonie aus unterschiedlichen Elementen zeigt, wie sehr die Architektur der Sauna das Gesamtambiente beeinflusst. Wobei sie in ihrer einzigartigen Form als Kunstwerk und Inspirationsquelle Körper wie Geist gleichermaßen beruhigt.



— 90 °C



— 60 °C

— 40 °C



Bilder: ©KLAFS AG | www.klafs.ch

Über KLAFS:

Schon seit 1928 schafft KLAFS Orte der Entspannung für Körper und Geist. Und schafft es dabei immer wieder, mit wegweisenden Innovationen zu überraschen – so wie mit der Raumsauna KLAFS S1, die sich auf Knopfdruck innerhalb von 20 Sekunden von der Grösse eines Wandschranks zur voll funktionsfähigen Sauna verwandelt. Durch diese Innovationskraft avancierte KLAFS vom einst kleinen Familienunternehmen zum weltweit agierenden Branchenführer. Heute arbeiten in der Schweiz 45 Mitarbeitende als Fachberatern, Innenarchitekten, Technikern, Schreibern und Projektmanagern und kümmern sich um die gesamte Sauna und Spa Abwicklung – von der Planung und Beratung über den Innenausbau bis zur Inbetriebnahme und der Vor-Ort-Serviceleistung. Hohe Servicequalität, Knowhow und Pioniergeist zeichnet das Unternehmen aus. Vom kleinen privaten Saunatraum bis hin zum luxuriösen Hotel-Spa realisiert KLAFS alles, was man sich vorstellen kann.

Kontakt KLAFS Schweiz

Bianca Schilter
T +41 79 856 56 14
bianca.schilter@klafs.ch

Kontakt Presseagentur

GeSK agentur für public relations
Gabriele von Molitor
T +49 30 21750460
pr@gesk.berlin