

**KLAFS Saunabereich in der Stoos Lodge:  
Saunieren in Top-Lage hoch über den Schweizer Wolken**



Die Stoos Lodge im Schweizer Bergdorf Stoos ist nicht nur ein Hotel in eindrucksvoller Natur, sondern ein Ort der Gegensätze, an dem Abenteuer und Erholung gleichermassen im Mittelpunkt stehen. Hier trifft Gross auf Klein, Familie auf Business und urbaner Lifestyle auf Schwyzer Tradition. Hier kommen Abenteuer genauso auf ihre Kosten wie alle Ruhesuchenden, denn bei der Planung und Umsetzung des neuen Hotels wurden aussergewöhnliche Ansprüche berücksichtigt, die das neue Design & Lifestyle Hotel zur perfekten Homebase für unvergessliche Tage und zum ganz besonderen Erholungsort für Jedermann machen.

Auf 1300 Metern über dem Meer, mitten in der idyllischen Bergregion und direkt neben der Bergstation der steilsten Standseilbahn der Welt, finden Natur- und Designliebhaber ein echtes Schmuckstück: das vielseitige und designstarke Hotel Stoos Lodge mit einem kleinen, aber feinen

Spa-Bereich. Hier entstand über einen Zeitraum von mehr als zehn Jahren ein aussergewöhnlicher Ort, an dem die Gäste Abenteuer und Entspannung gleichermaßen finden. „Unsere Gäste sind so vielseitig wie die Natur der Region. Hier kommen Familien, Freunde und Pärchen genauso auf ihre Kosten wie Geschäftspartner oder Kollegen. Unser Hotel ist gewissermaßen ein Paradies für all jene, die das Beste aus beiden Welten suchen“, erklärt Hotelinhaber René Koch.

— 90 °C  
Egal ob Abenteuer oder Ruhe, Geselligkeit oder Abgeschlossenheit – mit der idyllischen Lage, den vielseitigen Gästen und dem umfangreichen Angebot findet man in der Stoos Lodge genau das, was man gerade braucht. „Vor allem unsere Saunalandschaft, eingebettet in die malerisch-schöne Berglandschaft, ist nicht nur ein Erholungsangebot, sondern ein Versprechen für einzigartige Erholungsmomente“, erklärt er. Auf 500 Quadratmetern finden Sauna- und Fitnessliebhaber alles, was das Herz begehrt, und können von der Piste direkt in die wohlige Sauna oder von der Wanderung ins Dampfbad.

— 60 °C  
**„Eifach anderscht“: innovatives Design in luftiger Höhe**

„Unser Motto ist, eifach anderscht“, erklärt der Eigentümer. Das trifft auch auf den Sauna- und Fitnessbereich zu: „Die Saunalandschaft verbindet alpine Tradition mit zeitgemäßem Komfort. Bei der Gestaltung der Anlage standen die räumliche Optimierung und die Erzeugung eines harmonischen Ambientes im Vordergrund“, erklärt Projektleiter Martin Thurnheer. Und das ist eindrucksvoll gelungen: Eingebaut im sechsten Stockwerk – direkt unter dem Dach – wurde der Fitness- und Saunabereich mit seinen zwei Saunen perfekt auf die Dachschrägen abgestimmt und die Fensteranordnung ideal geplant. „Sogar die Liegen wurden extra breiter gestaltet, um den Gästen mehr Komfort zu bieten. Die indirekte Beleuchtung wurde sorgfältig positioniert, um Spiegelungen in den Glasflächen zu vermeiden und den Gästen auch abends eine uneingeschränkte Aussicht zu ermöglichen.“ Trainieren und Entspannen in luftiger Höhe – ein Erlebnis, das ganz sicher dazu beiträgt, die Stoos Lodge zu einem ganz besonderen Reiseziel in den Schweizer Alpen zu machen.

— 40 °C  
Die Ideen für diese raffinierte Saunaplanung entstanden in enger Zusammenarbeit mit dem Eigentümer. „René Koch ist nicht nur langjähriger und anspruchsvoller Kunde von KLAFS, sondern legte bereits in der Entwurfsplanung grossen Wert auf die Gästennutzung, Rollstuhlgänglichkeit, Licht und Optik und ist am Ende mehr als glücklich über die detaillierte Umsetzung“, so Thurnheer.

### **Einbau mit Hindernissen**

— 90 °C

Diese besondere Lage bietet den Gästen atemberaubende Ausblicke auf die umliegenden Berge und das charmante Bergdorf Stoos. Charmant vor allem, weil das Dorf autofrei ist. Ein Umstand, der dafür sorgte, dass das gesamte Baumaterial mit der Stoosbahn transportiert werden musste! „Die Planung und Konzeption unseres Sauna- und Spa-Bereichs erfolgte mit Bedacht auf jedes Detail. Wir streben nach einem modernen und stimmigen Ausbau, der nicht nur ästhetisch ansprechend ist, sondern auch den Anforderungen intensiver Reinigung gerecht wird. Mitunter einer der Gründe, warum wir uns für KLAFS entschieden haben: KLAFS als renommierter Sauna- und Spa-Experte garantiert höchste Qualität und Professionalität – wir würden uns jedes Mal wieder an sie wenden.“

### **Ort der Erholung für die ganze Familie**

— 60 °C

Wer hier sauniert, trainiert oder einfach entspannt, zahlt am Ende des Tages lediglich das, was er auch wirklich braucht. Denn die Erholungsangebote werden individuell nach Lust und Laune gebucht. Auch die Quality Time für Eltern, Grosseltern und Kinder ist „anderscht“ gestaltet – nämlich für jeden so, wie er es will: So bietet die Stoos Lodge für die kleinsten Gäste eine professionelle Berg-Kita mit grossem Kinderspielland an. Auf diese Weise können sich die Eltern im Sauna- und Fitnessbereich verwöhnen lassen und ohne schlechtes Gewissen komplett abschalten, während die Jüngsten eine unvergessliche Zeit verbringen. Ein Ort für die gesamte Familie! Und ein Erholungs-Gesamtpaket, das bei den Gästen richtig gut ankommt.

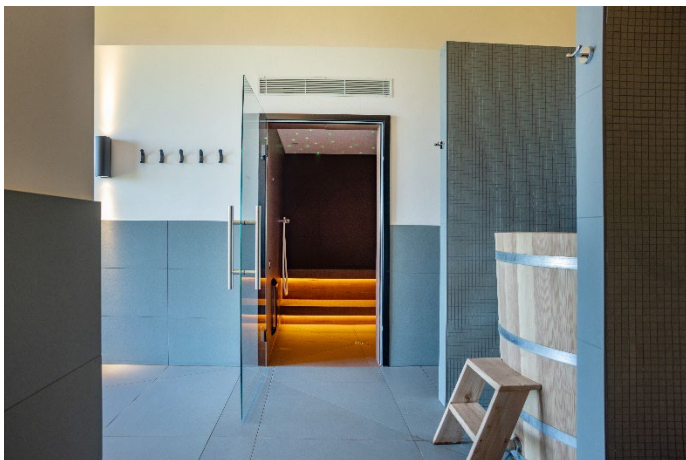
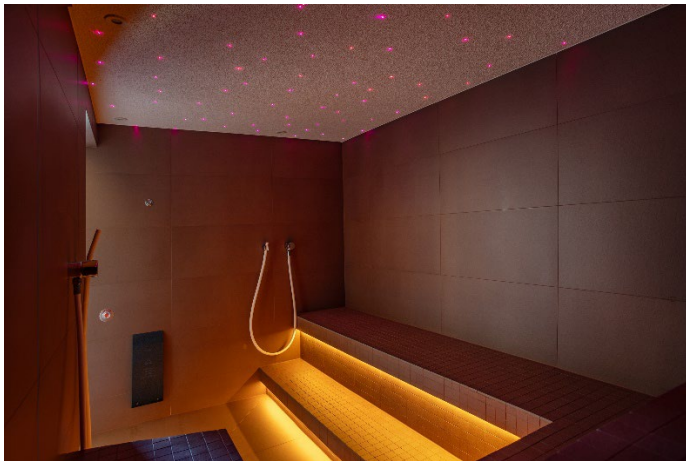
### **Exklusiver Wellnessgenuss dank privater Spa-Suiten!**

— 40 °C

Apropos Gesamtpaket: Neben dem Hotel-eigenen Spa-Bereich haben die Gäste auch die Möglichkeit, ihre Entspannung im privaten Rahmen zu erleben. Da Spa-Suiten in anderen Hotels bereits immer grössere positive Resonanz erfahren, hat sich auch René Koch im Hotel bewusst für den Ausbau von sechs Spa-Suiten entschieden: „Unsere Entscheidung für diese einzigartigen Suiten basiert auf dem Erfolg vergleichbarer Konzepte in anderen Hotels und dem wachsenden Verlangen nach persönlicher Entspannung im privaten Wellnessbereich“, so der Eigentümer. Hier haben die Gäste auf Wunsch einen Spa-Bereich ganz für sich. In den SPA Suite Corner Zimmern kommen Wellnessliebhaber beispielsweise auf ca. 51 Quadratmetern in den Genuss eines privaten Whirlpools und einer wohltuenden KLAFS Sauna. Und nach dem heissen, entspannenden Saunabad können die Gäste direkt eine erholsame Nacht im bequemen King-Size-Bett verbringen.



Der eindrucksvolle Spa-Bereich mit seiner besonderen Lage im sechsten Stock bietet atemberaubende Ausblicke auf die umliegenden Berge und das charmante Bergdorf Stoos.





Neben Whirlpool und King-Size-Bett finden die Gäste in den Spa-Suiten ausserdem eine KLAFS Sauna mit indirekter, warmer Beleuchtung und grosser Glasfront.



Fotos: ©KLAFS AG

## Über KLAFS:

Schon seit 1928 schafft KLAFS Orte der Entspannung für Körper und Geist. Und schafft es dabei immer wieder, mit wegweisenden Innovationen zu überraschen – so wie mit der Raumsauna KLAFS S1, die sich auf Knopfdruck innerhalb von 20 Sekunden von der Grösse eines Wandschranks zur voll funktionsfähigen Sauna verwandelt. Durch diese Innovationskraft avancierte KLAFS vom einst kleinen Familienunternehmen zum weltweit agierenden Branchenführer. Heute arbeiten in der Schweiz 45 Mitarbeitende als Fachberatern, Innenarchitekten, Technikern, Schreibern und Projektmanagern und kümmern sich um die gesamte Sauna und Spa Abwicklung – von der Planung und Beratung über den Innenausbau bis zur Inbetriebnahme und der Vor-Ort-Serviceleistung. Hohe Servicequalität, Knowhow und Pioniergeist zeichnet das Unternehmen aus. Vom kleinen privaten Saunatraum bis hin zum luxuriösen Hotel-Spa realisiert KLAFS alles, was man sich vorstellen kann.

### Kontakt KLAFS Schweiz

Bianca Schilter  
T +41 79 856 56 14  
[bianca.schilter@klafs.ch](mailto:bianca.schilter@klafs.ch)

### Kontakt Presseagentur

GeSK agentur für public relations  
Gabriele von Molitor  
T +49 30 21750460  
[pr@gesk.berlin](mailto:pr@gesk.berlin)